



CIÊNCIA DE DADOS PARA NEGÓCIOS

Rafaela
Geração FAE



FAE

**O mais novo bacharelado
voltado à análise de dados
para tomada de decisões e
transformação do mundo
*business.***

FAE

**Thiago,
Sarah e
Sabrina**
Geração FAE



FAE



Rainara
Geração FAE



Como **o primeiro bacharelado privado da área** com **skills para o mundo *business***, o curso de Ciência de Dados para Negócios da FAE une o melhor de **três grandes universos** do conhecimento: **tecnologia, estatística e negócios.**

Além disso, conta com o aprendizado das **principais ferramentas e softwares do mercado**, para **uma formação extremamente atualizada com a realidade.**

ÁREAS RELACIONADAS

Essa novidade reúne as demandas do mundo dos **negócios** com a **análise de dados** e a **programação**, formando um profissional completo, com um portfólio diferenciado e **expertise** para atuar na **tomada de decisões estratégicas**.

O aluno do curso de **Ciência de Dados para Negócios** será o **profissional do futuro**, com **alta remuneração e empregabilidade**.



ALGUMAS FERRAMENTAS

Desenvolvendo as **skills** que o mercado procura e um **portfólio com projetos reais** ao longo do curso, o aluno de **Ciência de Dados para Negócios** conquista **certificações FAE** desde o primeiro semestre, agregando conhecimento e **impulsionando sua empregabilidade**.

CERTIFICAÇÕES

+900h

de projetos de impacto para a criação de um portfólio competitivo

Análise de Tráfego e Performance

Business Analytics

Arquitetura de Dados

Financial Intelligence

PROJETOS DE IMPACTO

People Analytics Project



Big Data for Finance Project



Insight Project for Business



Data Analysis in Business Project



Data-driven Marketing Project



Operation Strategy Project



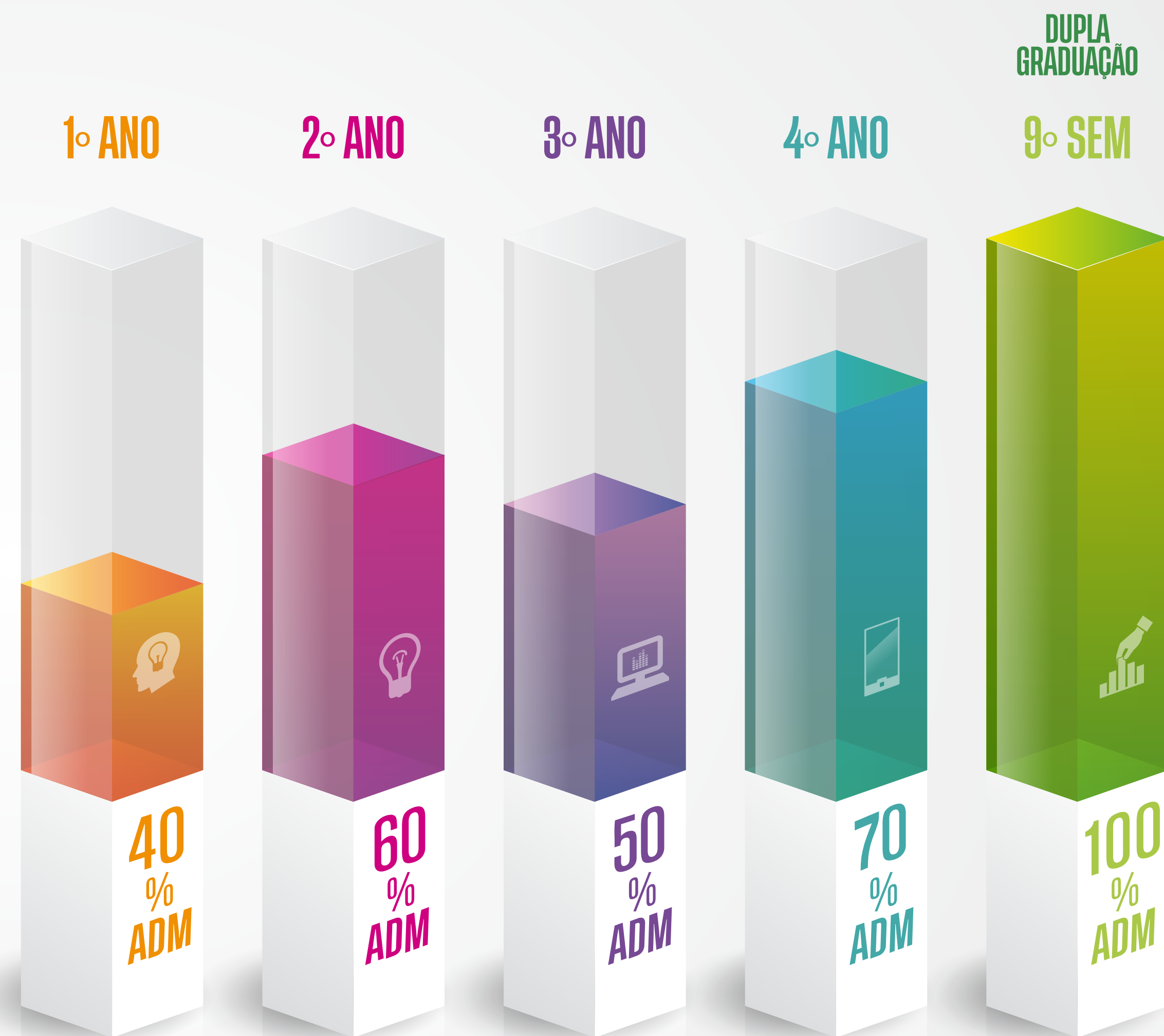


DUPLA DIPLOMAÇÃO

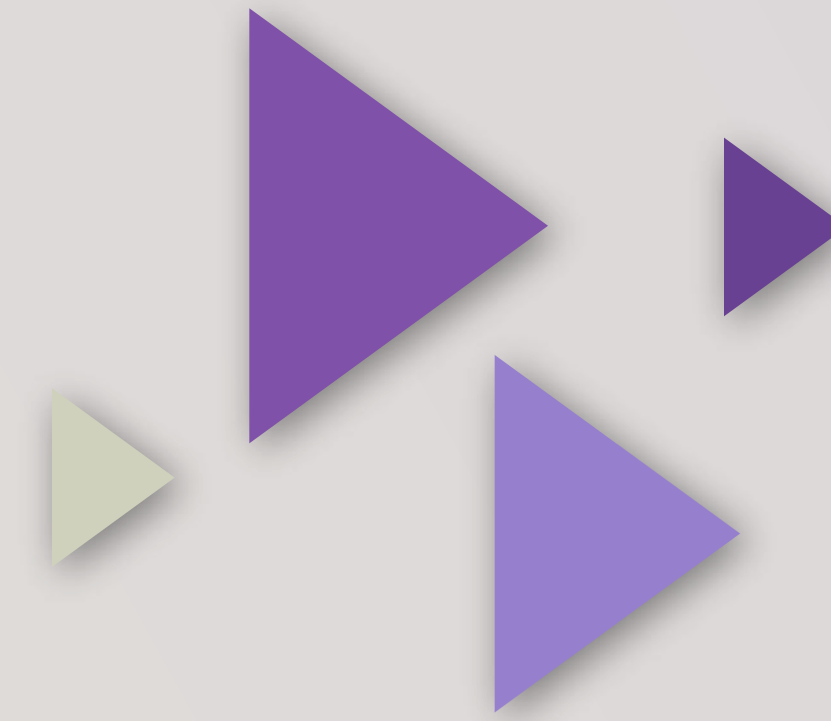
A expertise do curso de **Administração da FAE**, reconhecido nacionalmente, integra também Ciência de Dados para Negócios, fazendo com que, ao final, o aluno esteja **a um passo de conquistar a dupla diplomação**: basta seguir a **trilha** de disciplinas complementares para buscar a formação mais **inovadora e competitiva** do mercado.

DIFERENCIAIAIS

- ▶ **Certificações** desde o primeiro semestre, impulsionando sua empregabilidade.
- ▶ **Portfólio diferenciado**, dando destaque e visibilidade à formação.
- ▶ Dupla graduação com Administração.
- ▶ Tripla diplomação internacional.
- ▶ **Desenvolvimento de skills** para o mundo *business*.



MATRIZ CURRICULAR



1.º PERÍODO

Banco de Dados SQL
Insight Project for Business
Lab Empreendedorismo
Matemática
Programação Computacional

2.º PERÍODO

Álgebra Linear e Geometria Analítica
Banco de Dados NoSQL
Estatística
Introdução à Economia
People Analytics Project

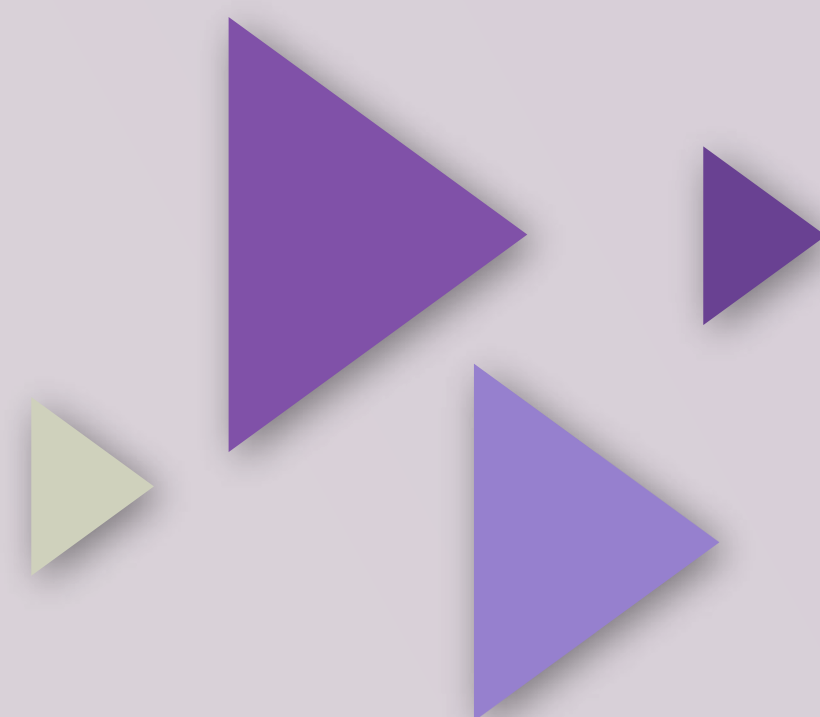
3.º PERÍODO

Banco de Dados com Python
Contabilidade Empresarial
Data Analysis in Business Project
Gestão de Custos
Inteligência de Dados

4.º PERÍODO

Aplicações em R
Data-Driven Marketing Project
Lab Pesquisa de Mercado
Marketing Digital
Metodologias Ágeis de Projeto

MATRIZ CURRICULAR



5.º PERÍODO

Big Data for Finance Project
Engenharia Econômica
Finanças Corporativas
Lab Análise Multivariada
Princípios da Administração

6.º PERÍODO

Business Analytics
Ciência da Decisão
Inteligência Artificial
Operation Strategy Project
Supply Chain Management

7.º PERÍODO

Agrobusiness
Delineamento de Experimentos
Legislação Trabalhista
Machine Learning
Planejamento de Materiais e Operações
Science to Business Project I

8.º PERÍODO

Direito Digital
Estratégia
Liderança
Mercado Financeiro e de Capitais
Science to Business Project II

TURNO



NOTURNO

Aulas aprofundadas em salas e laboratórios.

Rainara
Geração FAE





Thiago
Geração FAE

O ATUAL MERCADO DE TRABALHO

A demanda por **profissionais de dados e tecnologia** da informação teve um aumento muito expressivo nos últimos anos. Além de funções atreladas à **programação**, a **visão analítica de dados** e o **conhecimento em estatística** fazem parte das **skills** requisitadas.

Com o **mercado cada vez mais aquecido**, o profissional diferenciado torna-se disputado e **ganha poder de escolha** pelas melhores vagas de emprego. Com uma formação completa, **focada na tomada de decisões** e na **transformação do mundo business**, o profissional graduado em **Ciência de Dados para Negócios** é capaz de **atuar de forma estratégica** em diferentes funções disponíveis no mercado.



FORMAÇÃO QUE VALE POR MUITAS.

Somos **uma das mais consolidadas instituições de ensino superior** de Curitiba e, há mais de 60 anos, proporcionamos **formação integral, com visão inovadora e atitude empreendedora** aos alunos de todos os cursos oferecidos.

Incorporamos nosso **DNA *business*** em todas as áreas de formação e esse é um dos principais diferenciais que oferecemos à **Geração FAE**.

Por isso, nossos alunos estão prontos para os desafios do mercado e das novas economias, para atuar de forma estratégica, seja como líderes de equipe ou gestores do próprio negócio.

Garantimos uma formação que vale por muitas.

Para isso, contamos com:

PROJETOS DE IMPACTO

Projetos reais semestrais para que os alunos possam **construir um portfólio diferenciado.**

DH LAB

Um Laboratório de Desenvolvimento Humano projetado para **ampliar habilidades comportamentais e competências profissionais**, desenvolver as mais cobiçadas *soft skills* do mercado e complementar sua carreira.

NEP

Núcleo de Empregabilidade da FAE, que mantém **vínculo estreito com empresas parceiras**, facilitando o acesso do aluno ao mercado de trabalho.

NRI

Núcleo de Relações Internacionais, que **oferece programas de mobilidade estudantil** por meio de convênios com instituições estrangeiras.



Rafaela
Geração FAE

GERAÇÃO FAE

MOVIDA POR SABER, FAZER E SER.

Dúvidas?

- ☎ 41. 0800 727 4001
- ☎ 41. 99277-7200
- ✉ vestibular@fae.edu

FAE